

ЗАКЛЮЧЕНИЕ О ПРОВЕДЕНИИ ПУБЛИЧНЫХ СЛУШАНИЙ

по проекту решения о предоставлении разрешения на условно разрешенный вид использования земельных участков местоположением:

Российская Федерация, Красноярский край, Ужурский муниципальный район,
сельское поселение Солгонский сельсовет, село Солгон, ул.Главная,
земельный участок 73б;

Красноярский край, Ужурский район, д.Изыкчуль на север от участка с
кадастровым номером 24:39:2700001:141

10.07.2024г.

с.Солгон

Комиссией по подготовке проекта правил землепользования и застройки Солгонского сельсовета Ужурского района Красноярского края на основании постановления администрации Ужурского района Красноярского края от 10.06.2024 № 373, проведены публичные слушания по проекту решения о предоставлении Репину А.Г. разрешения на условно разрешенный вид использования земельного участка, в кадастровом квартале 24:39:4300001, площадью 145,0 кв.м., местоположением: Российская Федерация, Красноярский край, Ужурский муниципальный район, сельское поселение Солгонский сельсовет, село Солгон, ул.Главная, земельный участок 73б, с кодом 4.4 «Магазины» в территориальной зоне Ж-1 «Зона застройки индивидуальными жилыми домами, малоэтажными жилыми домами и зона жилая личного подсобного хозяйства»;

по проекту решения о предоставлении Бабину Сергею Сергеевичу разрешения на условно-разрешенный вид использования земельного участка в кадастровом квартале 24:39:2700001, площадью 168717 кв.м местоположением: Красноярский край, Ужурский район, д.Изыкчуль на север от участка с кадастровым номером 24:39:2700001:141, с кодом 1.20 «Выпас сельскохозяйственных животных» в территориальной зоне СХ-2 «Зона сельскохозяйственного использования».

Оповещение о проведении публичных слушаний опубликовано в специальном выпуске газеты «Сибирский Хлебороб» от 13.06.2024 № 24 и размещено на официальном сайте Ужурского района: <https://aur-info.gosuslugi.ru/>.

Экспозиция проекта, подлежащего рассмотрению на публичных слушаниях, проведена в период с 13.06.2024 по 05.07.2024 года.

Собрание участников публичных слушаний по обсуждению проекта публичных слушаний состоялось 05.07.2024г. в 10 час. 00 мин. в здании Солгонского СДК по адресу: Красноярский край, Ужурский район, с.Солгон, ул.Харченко, д.14.

На открытом заседании присутствовали граждане, постоянно проживающие в пределах территориальной зоны Ж-1 «Зона застройки индивидуальными жилыми домами, малоэтажными жилыми домами и зона жилая личного подсобного хозяйства», в границах которой расположен земельный участок местоположением: Российская Федерация, Красноярский край, Ужурский муниципальный район, сельское поселение Солгонский сельсовет, село Солгон, ул.Главная, земельный участок 73б, в отношении которого подготовлен проект решения, правообладатели

находящихся в границах этой территориальной зоны земельных участков и (или) расположенных на них объектов капитального строительства, граждане, постоянно проживающие в границах земельных участков, прилегающих к земельному участку, в отношении которого подготовлен проект решения, правообладатели таких земельных участков или расположенных на них объектов капитального строительства;

граждане, постоянно проживающие в пределах территориальной зоны СХ-2 «Зона сельскохозяйственного использования» в границах которой расположен земельный участок местоположением: Красноярский край, Ужурский район, д.Изыкчуль на север от участка с кадастровым номером 24:39:2700001:141, в отношении которого подготовлен проект решения, правообладатели находящихся в границах этой территориальной зоны земельных участков и (или) расположенных на них объектов капитального строительства, граждане, постоянно проживающие в границах земельных участков, прилегающих к земельному участку, в отношении которого подготовлен проект решения, правообладатели таких земельных участков или расположенных на них объектов капитального строительства в количестве **12 (двенадцати)** человек.

1. В период проведения публичных слушаний, предложения и замечания граждан, являющихся участниками публичных слушаний и постоянно проживающих в пределах территориальной зоны Ж-1 «Зона застройки индивидуальными жилыми домами, малоэтажными жилыми домами и зона жилая личного подсобного хозяйства» не поступило.

Предложения и замечания иных участников публичных слушаний по проекту, вынесенному на публичные слушания, касающихся проекта предоставления разрешения на условно разрешенный вид использования земельного участка не поступали.

Запрашиваемый вид разрешенного использования участка с кодом 4.4 «Магазины» находится в условно разрешенном использовании и в соответствии с классификатором видов разрешенного использования, предусматривает размещение объектов капитального строительства, предназначенных для продажи товаров, торговая площадь которых составляет до 5000 кв. м.

Вид планируемой деятельности соответствует запрашиваемому виду разрешенного использования участка.

Планируемое размещение объекта не нарушает требования технических регламентов.

Градостроительным регламентом территориальной зоны Ж-1 установлен предельный размер земельного участка с иным видом разрешенного использования, подходящий для данного вида использования, минимальный – 0,01 га. Земельный участок, планируемый к использованию для размещения магазина имеет площадь 0,0145 га., что соответствует установленному правилами землепользования и застройки. Предоставить разрешение на вид разрешенного использования представляется возможным.

В территориальной зоне требуется соблюдение градостроительных регламентов, технических регламентов, нормативов градостроительного проектирования, экологических, санитарно-гигиенических, противопожарных и иных правил и норм.

1.1 По итогам публичных слушаний и на основании Протокола от 05.07.2024г. публичных слушаний по проекту решения о предоставлении Репину А.Г. разрешения на условно разрешенный вид использования земельного участка, в кадастровом квартале 24:39:4300001, площадью 145,0 кв.м., местоположением: Российская Федерация, Красноярский край, Ужурский муниципальный район, сельское поселение Солгонский сельсовет, село Солгон, ул.Главная, земельный участок 73б, с кодом 4.4 «Магазины» в территориальной зоне Ж-1 «Зона застройки индивидуальными жилыми домами, малоэтажными жилыми домами и зона жилая личного подсобного хозяйства», комиссия рекомендует и.о.главы района принять решение о в предоставлении Репину А.Г. разрешения на условно разрешенный вид использования земельного участка, в кадастровом квартале 24:39:4300001, площадью 145,0 кв.м., местоположением: Российская Федерация, Красноярский край, Ужурский муниципальный район, сельское поселение Солгонский сельсовет, село Солгон, ул.Главная, земельный участок 73б, с кодом 4.4 «Магазины» в территориальной зоне Ж-1 «Зона застройки индивидуальными жилыми домами, малоэтажными жилыми домами и зона жилая личного подсобного хозяйства».

2. В период проведения публичных слушаний, предложения и замечания граждан, являющихся участниками публичных слушаний и постоянно проживающих в пределах территориальной зоны СХ-2 «Зона сельскохозяйственного использования» не поступило.

Предложения и замечания иных участников публичных слушаний по проекту, вынесенному на публичные слушания, касающихся проекта предоставления разрешения на условно разрешенный вид использования земельного участка:

АО «Солгон», в лице зам. Директора Е.А.Шихаревой, предложила изменить координаты поворотных точек земельного участка, т.к. участок формируется без учета существующих полевых дорог, по которым осуществляется передвижение сельхозтехники от стоянки техники до участков 24:39:5201005:282 и 24:39:5201005:152 проведения полевых работ. Участок, сформированный в соответствии со схемой КПП, ограничит свободу прохода и проезда, что повлечет срыв своевременного проведения полевых работ и как следствие – снижение урожайности.

Запрашиваемый вид разрешенного использования участка с кодом 1.20 «Выпас сельскохозяйственных животных» находится в условно разрешенном использовании и в соответствии с классификатором видов разрешенного использования, предусматривает выпас сельскохозяйственных животных.

Вид планируемой деятельности соответствует запрашиваемому виду разрешенного использования участка.

Предельные (минимальные и (или) максимальные) размеры земельных участков, предельные параметры разрешенного строительства, реконструкции объектов капитального строительства не подлежат установлению.

2.1 По итогам публичных слушаний и на основании протокола от 05.07.2024г. публичных слушаний по проекту решения о предоставлении Бабину С.С. разрешение на условно разрешенный вид использования **вновь сформированного земельного участка** в кадастровом квартале 24:39:2700001, местоположением: Красноярский край, Ужурский район, д.Изыкчуль на север от участка с

кадастровым номером 24:39:2700001:141, с кодом 1.20 «Выпас сельскохозяйственных животных» в территориальной зоне СХ-2 «Зона сельскохозяйственного использования» с измененной площадью, *исключив* из общей площади участка площадь водоохранной зоны р.Изыкчуль, площадь охранной зоны ВЛ-10кВ, площадь автомобильной дороги местного значения в территориальной зоне ИТ-1 «Зона автомобильного транспорта, улично-дорожной сети».

Председатель комиссии

Ю.П. Казанцев

Рекомендации комиссии

о предоставлении разрешения на условно разрешенный вид использования земельного участка» с кодом 4.4 «Магазины» в территориальной зоне Ж-1 «Зона застройки индивидуальными жилыми домами, малоэтажными жилыми домами и зона жилая личного подсобного хозяйства», в кадастровом квартале 24:39:4300001, площадью 145,0 кв.м., местоположением: Российская Федерация, Красноярский край, Ужурский муниципальный район, сельское поселение Солгонский сельсовет, село Солгон, ул.Главная, земельный участок 73б

№ п/п	Заинтересованное лицо	Предложения/Замечания	Рекомендации комиссии о целесообразности (нецелесообразности) учета предложений и замечаний
1	Репин А.Г.	Предоставить разрешения на условно разрешенный вид использования земельного участка, в кадастровом квартале 24:39:4300001, площадью 145,0 кв.м., местоположением: Российская Федерация, Красноярский край, Ужурский муниципальный район, сельское поселение Солгонский сельсовет, село Солгон, ул.Главная, земельный участок 73б, с кодом 4.4 «Магазины» в территориальной зоне Ж-1 «Зона застройки индивидуальными жилыми домами, малоэтажными жилыми домами и зона жилая личного подсобного хозяйства» в целях размещения объекта торговли.	Земельный участок, находится в границах населенного пункта в территориальной зоне Ж-1 «Зона застройки индивидуальными жилыми домами, малоэтажными жилыми домами и зона жилая личного подсобного хозяйства». В границах участка отсутствуют зоны с особыми условиями использования территории. Запрашиваемый вид разрешенного использования с кодом 4.4 «Магазины», предусматривает размещение объектов капитального строительства, предназначенных для продажи товаров, торговая площадь которых составляет до 5000 кв.м. и входит в градостроительный регламент территориальной зоны. Вид планируемой деятельности соответствует виду разрешенного использования участка.

		<p>Планируемое размещение объекта не нарушает требования технических регламентов.</p> <p>Градостроительным регламентом установлен предельный размер земельного участка с иным видом разрешенного использования, подходящий для данного вида использования, минимальный – 0,01 га. Земельный участок, планируемый к использованию объекта имеет площадь 0,0145 га., что соответствует установленному в правилах землепользования и застройки.</p> <p>Комиссия рекомендует принять решение о предоставлении разрешения на условно разрешенный вид использования земельного участка.</p>
--	--	--

Рекомендации комиссии

о предоставлении разрешения на условно разрешенный вид использования земельного участка с кодом 1.20 «Выпас сельскохозяйственных животных» в территориальной зоне СХ-2 «Зона сельскохозяйственного использования», местоположением: Красноярский край, Ужурский район, д.Изыкчуль на север от участка с кадастровым номером 24:39:2700001:141

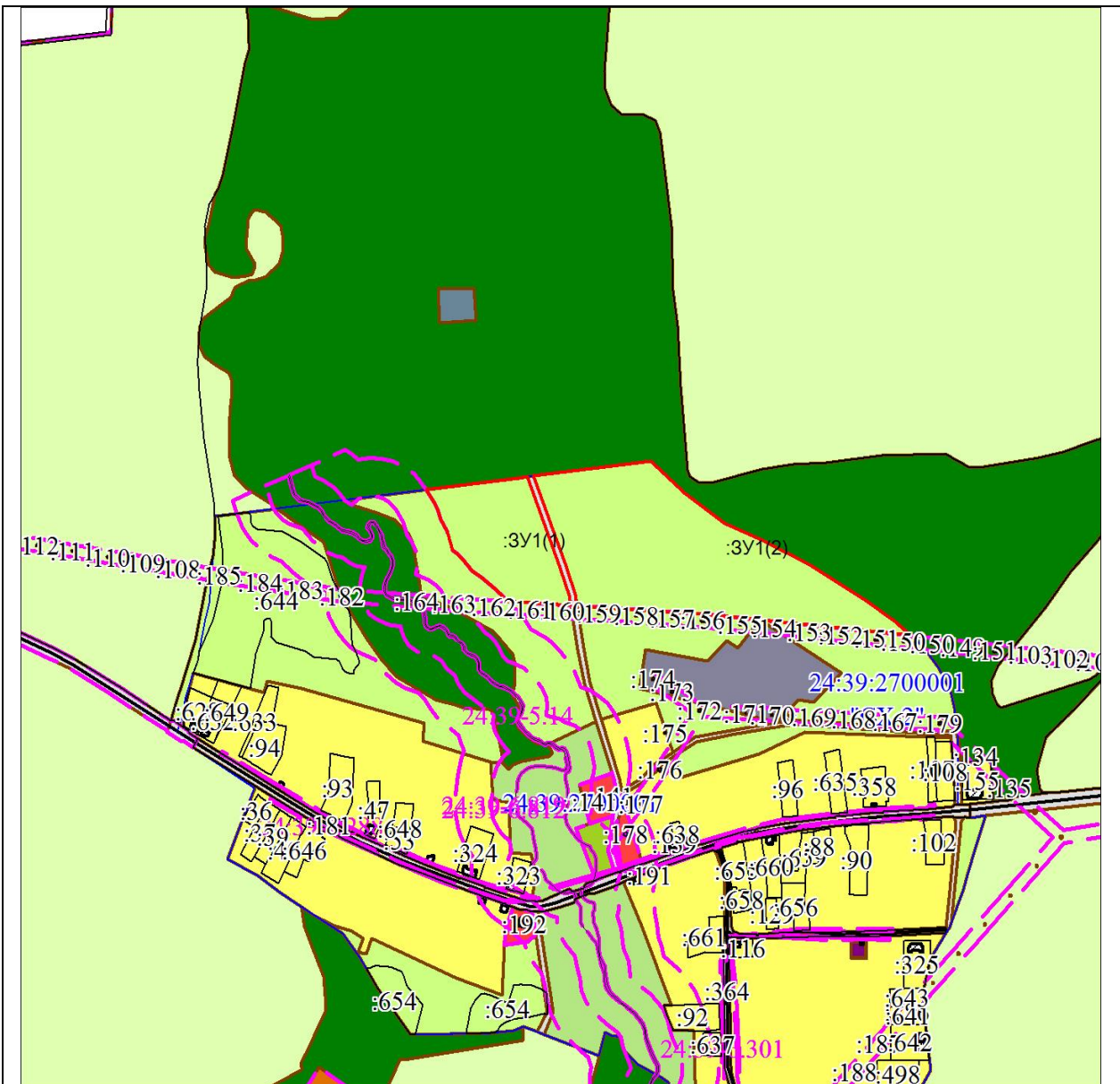
№ п/п	Заинтересованное лицо	Предложения/Замечания	Рекомендации комиссии о целесообразности (нецелесообразности) учета предложений и замечаний
1	Бабин С.С.	Предоставить разрешения на условно разрешенный вид использования земельного участка, в кадастровом квартале 24:39:2700001, площадью 168717,0 кв.м.,	Земельный участок, находится в границах населенного пункта в территориальной зоне СХ-2 «Зона сельскохозяйственного использования».

		<p>местоположением: Красноярский край, Ужурский район, д.Изыкчуль, на север о тучастка с кадастровым номером 24:39:2700001, с кодом 1.10 «Выпас сельскохозяйственных животных» в целях выпаса животных.</p>	<p>В границах участка находится ЗООИТ «Водоохранная зона» 24:39-6.819 «Водоохранная зона р. Изыкчуль», деятельность в которой регулируется частями 15, 16 Водного кодекса РФ и ЗООИТ «Охранная зона инженерных коммуникаций» 24:39-6.456 «Охранная зона ВЛ – 10 КВ ф.97-4 Ужурского района», деятельность в которой регулируется СанПиН 2.2.1/2.1.1.1200-03 «Санитарно-защитные зоны и санитарная классификация предприятий, сооружений и иных объектов» и постановлением Правительства РФ от 24.02.2009 № 160 «О порядке установления охранных зон объектов электросетевого хозяйства и особых условий использования земельных участков, расположенных в границах таких зон». Через формируемый участок проходит территориальная зона ИТ-1 «Зона автомобильного транспорта, улично-дорожной сети». В соответствии со ст. 6 Водного кодекса полоса земли вдоль береговой линии водного объекта общего пользования (береговая полоса) предназначается для общего пользования. Каждый гражданин вправе пользоваться (без использования механических транспортных средств) береговой полосой водных объектов общего пользования для передвижения и пребывания около них, в том числе для осуществления</p>
--	--	---	---

			<p>любительского рыболовства и причаливания плавучих средств.</p> <p><i>Комиссия рекомендует принять решение о предоставлении разрешения на условно разрешенный вид использования вновь сформированного земельного участка исключив из общей площади участка площадь водоохранной зоны р.Изыкчуль, площадь охранной зоны ВЛ-10кВ, площадь автомобильной дороги местного значения в территориальной зоне ИТ-1 «Зона автомобильного транспорта, улично-дорожной сети».</i></p>
--	--	--	--

СХЕМА
расположения земельного участка или земельных участков на
кадастровом плане территории

Условный номер земельного участка :ЗУ1, :ЗУ2 (указывается в случае, если предусматривается образование двух и более земельных участков)		
Площадь земельного участка <u>112603 м²</u> (указывается проектная площадь образуемого земельного участка, вычисленная с использованием технологических и программных средств, в том числе размещенных на официальном сайте федерального органа исполнительной власти, уполномоченного Правительством Российской Федерации на осуществление государственного кадастрового учета, государственной регистрации прав, ведение Единого государственного реестра недвижимости и предоставление сведений, содержащихся в Едином государственном реестре недвижимости, в информационно-телекоммуникационной сети "Интернет" (далее - официальный сайт), с округлением до 1 квадратного метра. Указанное значение площади земельного участка может быть уточнено при проведении кадастровых работ не более чем на десять процентов)		
Обозначение характерных точек границ	Координаты, м (указываются в случае подготовки схемы расположения земельного участка с использованием технологических и программных средств, в том числе размещенных на официальном сайте. Значения координат, полученные с использованием указанных технологических и программных средств, указываются с округлением до 0,01 метра)	
	X	Y
1	2	3
1	606869.15	111318.80
2	606725.67	111374.29
3	606682.51	111388.74
4	606667.47	111391.23
5	606673.94	111285.61
6	606678.19	111281.83
7	606693.55	111265.31
8	606712.10	111241.38
9	606721.28	111227.03
10	606739.12	111212.86
11	606747.75	111203.02
12	606753.70	111194.26
13	606763.42	111192.22
14	606783.63	111185.34
15	606803.74	111174.15
16	606816.62	111169.81
17	606828.35	111164.03
18	606848.12	111151.79
19	606849.03	111151.08
20	606867.59	111305.67
1	606869.15	111318.80
21	606666.84	111401.47
22	606684.54	111398.54
23	606728.95	111383.74
24	606870.38	111328.96
25	606893.92	111525.44
26	606843.45	111582.67
27	606795.45	111648.26
28	606769.60	111711.85
29	606730.57	111788.69
30	606676.30	111881.04
31	606641.60	111931.07
32	606620.44	111956.99
33	606653.85	111613.34
21	606666.84	111401.47



МСК-166, зона 3

Масштаб 1:10000

Условные обозначения:

:ЗУ1
:102
ми исполн
ипальнос

Часть границы, местоположение которой определено при выполнении кадастровых работ
Надписи вновь образованного земельного участка

Объект капитального строительства


Часть границы, сведения ЕГРН о которой позволяют однозначно определить ее положение на местности
Надписи кадастрового номера земельного участка

Граница охранной зоны

Обозначение границы охранной зоны

Граница территориальной зоны

Обозначение границы территориальной зоны

		Граница кадастрового квартала
	39:2700001	Обозначение кадастрового квартала



АДМИНИСТРАЦИЯ СОЛГОНСКОГО СЕЛЬСОВЕТА
УЖУРСКОГО РАЙОНА
КРАСНОЯРСКОГО КРАЯ

ПОСТАНОВЛЕНИЕ

10.07.2024

с. Солгон

№ 66

О присвоении порядковых номеров,
наименований улиц в селах Солгонского сельсовета

В соответствии с Федеральными законами № 131-ФЗ от 06.10.2003 «Об общих принципах организации местного самоуправления в Российской Федерации», Постановления администрации Солгонского сельсовета № 16 от 04.03.2015 «Об утверждении правил присвоения, изменения и аннулирования адресов на территории Солгонского сельсовета», ПОСТАНОВЛЯЮ:

1. Земельному участку в кадастровом квартале: 24:39:2700001, площадью 112603 кв. м. присвоить адрес: Российская Федерация, Красноярский край, Ужурский муниципальный район, Сельское поселение Солгонский сельсовет, д. Изыкчуль, ул. Ужурская, земельный участок № 27 а.
2. Контроль за исполнением настоящего постановления оставляю за собой.
3. Постановление вступает в силу с момента подписания.

И.о. главы Солгонского сельсовета



К.Е. Рыжкова